

Aus dem Müllroser Schulleben

Frau Ingeborg Weishaupt zeigte mir 2 Fotografien, die man besonders als wertvoll ansehen dürfte.

Eines zeigt das Lehrerkollegium der Evangelischen Stadt-
schule Müllrose unter Leitung von Rektor Hermann Trebbin
und dürfte nach seinem Amtsantritt in Müllrose 1910 ent-
standen sein.

Das zweite Foto zeigt eine Schulklasse mit den Rektoren
Kretschmann und Dittmar und stammt aus den Jahren 1931
oder 1932.

Auf dem 1. Foto:

(sitzend von links nach rechts)

- **Fräulein Susanne Mann** - sie kam
am 1.1.1914 aus Frankfurt (Oder)
nach Müllrose. Im Juli 1945 eröff-
nete Rektor Dittmar in Müllrose
eine der ersten in Brandenburg
nach dem Zusammenbruch funk-
tionierenden Schulen.

- **Herr Köppler**

- **Rektor Hermann Trebbin** - Rek-
tor über 2 Jahrzehnte von 1910 bis
zum 1. Mai 1930. Ein durch Blitz-
schlag hervorgerufenes Gehörlei-
den zwang ihn zur Aufgabe seiner
verdienstvollen Tätigkeit, die nun
durch seine Heimatforschung, die
Gründung des Heimatmuseums
Müllrose und seine schrifstelleri-
sche Tätigkeit nicht weniger bedeu-
tungsvoll für unsere Stadt wurde.

- **Herr Konrektor Kallmann**

- **Herr Bucksch** - Musiklehrer, Kantor, Organist und Pre-
diger

(in hintere Reihe stehend von links nach rechts)

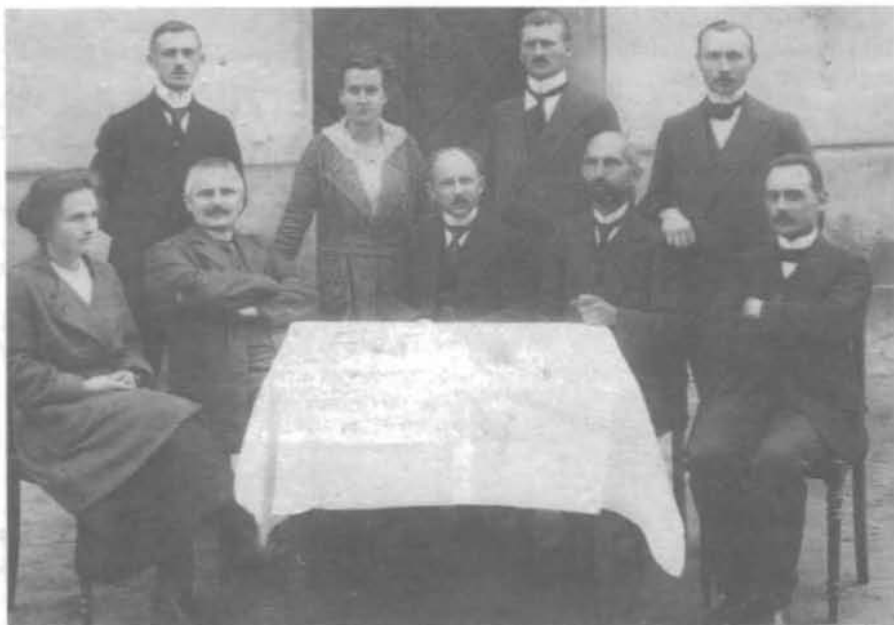
- **Lehrer Schenk**

- **Fräulein Gertrud Mann**. Schon 1906 war sie vertre-
tungsweise an der Schule tätig. Später ging sie dann nach
China und kam 1945 nach Müllrose zurück und gehörte
nach dem Kriegsinferno zum 1. Lehrerkollegium unter Rek-
tor Dittmar mit Susanne Mann, Frä. Groger und Herrn Meyer.

(Eingefügt sei hier, dass Gertrud und Susanne Mann schon
mit Adelheid und Franziska Mann Lehrervorgänger an der
Müllroser Schule hatten).

- **Lehrer Sandmann**

- **Lehrer Dittmar** - 1931 bis nach 1945 Rektor. Sein beson-
derer Verdienst war es, die durch den Krieg zerstörte und
verwüstete Schule im Juli 1945 wieder eröffnet und damit
der Jugend Hoffnung, Geborgenheit und Zuversicht gege-
ben zu haben.



Das zweite Foto - zeigt eine Schulklasse mit den Rek-
toren Kretschmann und Dittmar aus den Jahren 1931/32.
Mancher Müllroser wird den Ort und seine Großeltern erken-
nen.

Für mich ist das Foto bedeutungsvoll, weil schon immer
wegen Parteizugehörigkeit unbequeme Persönlichkeiten bei
Regimewechsel ihrer Posten enthoben wurden, und beide
verdienstvollen Rektoren auf dem Bild traf das gleiche Schick-
sal.

Rektor Kretschmann übernahm das Rektorenamt 1930 von
Rektor Trebbin und mus-
ste 1931 abtreten - weil er
Sozialdemokrat war. Rek-
tor Dittmar war Angehöriger
der NSDAP und nach
15 Jahren als Rektor nicht
tragbar und mündlich durch
einen Polizeioffizier aus
Seelow am 6.8.1945 aus
dem Dienst verwiesen. Auf
den aus Seelow kommen
sollenden Kündigungsbe-
scheid wartete er 2 Jahre
lang vergeblich.

Mich würde die Biographie
dieses Polizeichefs inter-
essieren. Wer weiß noch
etwas über Herrn Dittmar
zu berichten?

Klaus Grune

